

Náhradní díl pro krbová kamna

## **DELIA-CADIZ-SEVILLA-RODANO-sada 4 bočních žárobetonových akumulčních desek**

11 ks skladem

Náhradní díl pro krbová kamna - DELIA-CADIZ-SEVILLA-RODANO-sada 4 bočních žárobetonových akumulčních desek

Kód produktu

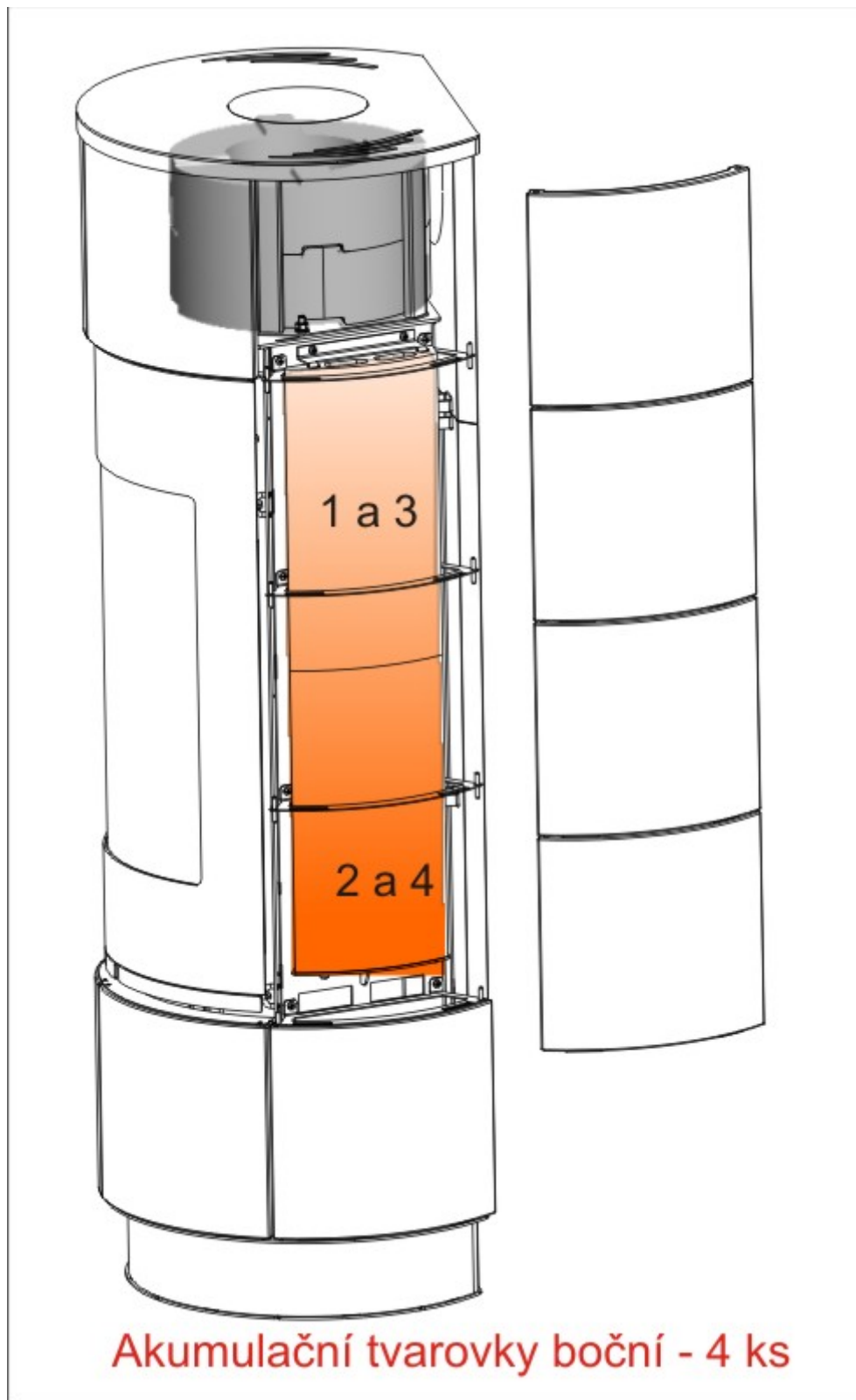
**592.0000000384**

Výrobce

**servis THORMA Filakovo - Profikrby  
s.r.o. Blansko**

Cena

**6 976,55 Kč**  
5 765,74 Kč bez DPH



## Parametry

Název náhradního dílu

akumulační kámen boční a montážní příslušenství

Použití pro	<b>SEVILLA, DELIA, CADIZ, RONADO, GRANADA, ANDORRA - na dotaz</b>
Základní rozměry	<b>380x206x45 mm</b>
Materiál	<b>žárobeton</b>
Hmotnost	<b>sada 24 Kg</b>
Počet dílů	<b>4</b>

## Detailní popis

Náhradní díl pro krbová kamna - DELIA-CADIZ-SEVILLA-RODANO-sada 4 bočních žárobetonových akumulčních desek

### Akumulační obkladové prvky pro krbová kamna Thorma výroba k.s. - Filakovo

Vhodná pro kamna:

**Krbová kamna ANDORRA**

**Krbová kamna DELIA**

**Krbová kamna CADIZ**

**Krbová kamna SEVILLA**

**Krbová kamna RODANO**

sada 4 bočních žárobetonových akumulčních desek - prodlužuje stáložárnost kamen na několik hodin.

V dodávce akumulčních dílů dostanete i držáky a příslušenství pro montáž.

V galerii obrázků najdete postup montáže pro krbová kamna Thorma - Profikrby s.r.o. Blansko

V případě zakoupení kamen u nás Vám akumulaci namontujeme.

## Jak vybrat náhradní díl

**Náhradní díly dodáváme pro kompletní sortiment kamen, krbových kamen a sporáků Thorma výroba, k.s. Filakovo**

Při výběru dílů postupujte podle typu výrobku, fotky u zboží, popřípadě roku výroby.

**Pokud si nejste přesně jistí, že objednávaný díl je správný, tak nás raději kontaktujte dotazem. Můžete nám poslat fotku kamen i poškozeného, nebo požadovaného dílu a pomůžeme vám s jeho výběrem.**

**Zároveň vám doporučíme montážní příslušenství a nutné související díly, pokud jsou potřeba.**

## Thorma Výroba, k.s. - informace o výrobcí

**THORMA Výroba, k.s.** je společnost, která vznikla v roce 1998 a pokračuje ve více jak stoleté tradici podniku Kovosmalt Filákovo.



# THORMA

Kvalita má budoucnost

**Továrna Thorma Filákovo vyrábí smaltovaná kamna, krbová kamna, krbové vložky a sporáky na tuhé palivo, kotlové soupravy, ohřeváče vody.**

Specialitou výroby je smaltování, ekologické povrchové úpravy a galvanické pokovování.



Vývoj firmy Thorma neustále dopředu produkuje nové výrobky, které testuje ve vlastní zkušebně. Servis a náhradní díly Thorma v České republice zabezpečuje Profikrby s.r.o. [servis@thorma.cz](mailto:servis@thorma.cz)

**Firma Thorma výroba je vybavena přesnými strojírenskými i unikátními technologiemi provariabilní kusovou a sériovou výrobu.**



Řezání laserem, vysekávání, ohraňování



Lisování - stříhání a hohybání, hluboké tažení a protlačování



Pískování povrchu, galvanické pokovování a smaltování

## Servis Thorma v ČR, záruční, pozáruční, náhradní díly, zásilková služba náhradních dílů Thorma

### Náhradní díly a servis pro kamna, krbová kamna a sporáky Thorma - Profikrby s.r.o. a partneři v ČR

Náhradní díly a servis pro kamna, krbová kamna a sporáky Thorma

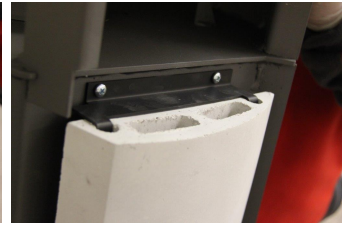
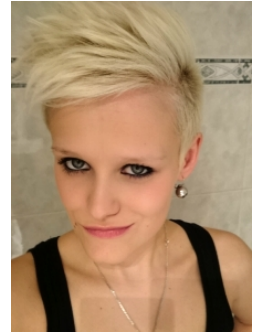
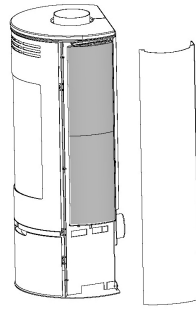
Náhradní díly pro kompletní sortiment kamen, krbových kamen a sporáků na tuhá paliva THORMA Výroba, k.s. pokračovatele výroby Kovosmalt Fiřakovo.

Naše firma zajišťuje záruční a pozáruční **servis pro výrobky Thorma**. [servis@thorma.cz](mailto:servis@thorma.cz)

Kontaktujte naše obchodní oddělení [servis@thorma.cz](mailto:servis@thorma.cz), **516 410 252, 721 294 124**

## Galerie





### Akumulacyjny Jumbo

Wszystkie dane techniczne, instrukcje i cenniki znajdują się na stronie internetowej: [www.gardex.pl](http://www.gardex.pl)

