

Litínové dno pro kamna Thorma

KERPEN - 135 - ložisko roštu pro kamna PETRY, KERPEN - náhradní díl

2 ks skladem

Náhradní díl pro krbová kamna - KERPEN - 135 - ložisko roštu pro kamna PETRY, KERPEN - náhradní díl

Kód produktu

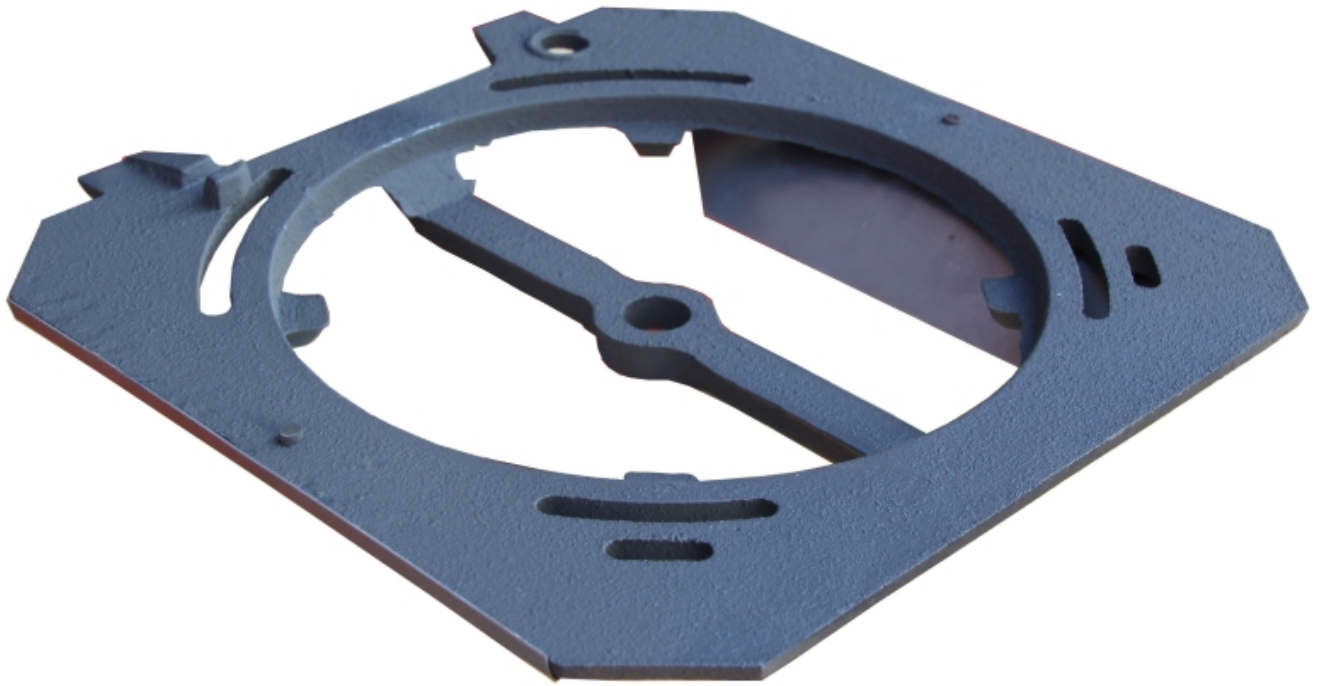
592.0000000201

Výrobce

**servis THORMA Filakovo - Profikrby
s.r.o. Blansko**

Cena

587,48 Kč
485,52 Kč bez DPH



Parametry

Název náhradního dílu

ložisko roštu

Použití pro	KERPEN
Základní rozměry	280 x 265 x 30 mm
Materiál	litina
Hmotnost	2,2 kg
Počet dílů	1

Detailní popis

Náhradní díl pro krbová kamna - KERPEN - 135 - ložisko roštu pro kamna PETRY, KERPEN - náhradní díl

KERPEN - 135 - ložisko roštu pro kamna PETRY, KERPEN - náhradní díl

Jak vybrat náhradní díl

Náhradní díly dodáváme pro kompletní sortiment kamen, krbových kamen a sporáků Thorma výroba, k.s. Filakovo

Při výběru dílů postupujte podle typu výrobku, fotky u zboží, popřípadě roku výroby.

Pokud si nejste přesně jistí, že objednávaný díl je správný, tak nás raději kontaktujte dotazem. Můžete nám poslat fotku kamen i poškozeného, nebo požadovaného dílu a pomůžeme vám s jeho výběrem.

Zároveň vám doporučíme montážní příslušenství a nutné související díly, pokud jsou potřeba.

Thorma Výroba, k.s. - informace o výrobcí

THORMA Výroba, k.s. je společnost, která vznikla v roce 1998 a pokračuje ve více jak stoleté tradici podniku Kovosmalt Filakovo.



THORMA

Kvalita má budoucnost

Továrna Thorma Filakovo vyrábí smaltovaná kamna, krbová kamna, krbové vložky a sporáky na tuhé palivo, kotlové soupravy, ohřevče vody.

Specialitou výroby je smaltování, ekologické povrchové úpravy a galvanické pokovování.



Vývoj firmy Thorma neustále dopředu produkuje nové výrobky, které testuje ve vlastní zkušebně. Servis a náhradní díly Thorma v České republice zabezpečuje Profikrby s.r.o. servis@thorma.cz

Firma Thorma výroba je vybavena přesnými strojírenskými i unikátními technologiemi provariabilní kusovou a sériovou výrobu.



Řezání laserem, vysekávání, ohraňování



Lisování - stříhání a ohýbání, hluboké tažení a protlačování



Pískování povrchu, galvanické pokovování a smaltování

Servis Thorma v ČR, záruční, pozáruční, náhradní díly, zásilková služba náhradních dílů Thorma

Náhradní díly a servis pro kamna, krbová kamna a sporáky Thorma - Profikrby s.r.o. a partneři v ČR

Náhradní díly a servis pro kamna, krbová kamna a sporáky Thorma
Náhradní díly pro kompletní sortiment kamen, krbových kamen a sporáků na tuhá paliva THORMA Výroba, k.s.
pokračovatele výroby Kovosmalt Fiřakovo.

Naše firma zajišťuje záruční a pozáruční **servis pro výrobky Thorma**. servis@thorma.cz

Kontaktujte naše obchodní oddělení servis@thorma.cz, **516 410 252, 721 294 124**

Galerie



Vytažení roštu z krbových kamen s táhlem roštu

Krok č. 1
Otevřete dveře popelnice směrem nahoru.
Opatrně sávejte rošt a zkontrolujte jeho umístění.
Vyberte díl roštu podle typu kamna.



Krok č. 2
Měřením délky kamen odměřte a táhlo roštu.
Jehly upřesňují táhlo roštu od sobě.



Krok č. 3
Táhlo roštu vyložte a odlehčete a dýru roštu vložit.



Krok č. 4
Rošt i táhlo nyní můžete vyndat.

Při vkládání roštu postupujte obráceně

profikrby.cz

PROFIKRBY s.r.o. • Borotín 2366 Společnost s ručením omezeným • 439 01 Borotín • tel.: 516 410 252