

Sloupová krbová kamna

Krbová kamna DELIA EXTRA černá - keramik serpentino

0 ks skladem

Krbová kamna DELIA černá - keramik serpentino - mastková sloupová krbová kamna, sloupová s průměrným výkonem 7,5 kW, rozsahem výkonů 3,8 až 11,2 kW, účinnost 84%, přepravní obal 590 x 660 x 2010 mm, doprava zdarma

| | |
|--------------|---|
| Kód produktu | 505.0000000038 |
| Výrobce | THORMA Filakovo - Exkluziv Line |
| Sleva | 7% = 102 911 Kč |
| Cena | 95 706,77 Kč 79 096,50 Kč bez DPH |



Parametry

Model

DELIA serpentino

| | |
|------------------------------------|--|
| Jmenovitý výkon | 7,5 kW |
| Rozsah výkonů | 3,8 až 11,2 kW |
| Celkový vytápěný prostor | 98 až 180 m³ |
| Rozměr - výška | 1737 mm |
| Rozměr - šířka | 530 mm |
| Rozměr - hloubka | 465 mm |
| Průměr hrdla kouřovodu | 150 mm |
| Umístění kouřovodu | horní,zadní |
| Výška hrdla kouřovodu nad podlahou | 1737 mm |
| Provozní tah komína (Pa) | 12 Pa |
| Typy doporučených paliv | dřevo, dřevěné brikety, hnědouhelné brikety |
| Spotřeba paliva - drevo | 2,4 kg/hod |
| Účinnost - pro dřevo | 80 % |
| Materiál vyzdívky | vermikulit |
| Přívod vzduchu | z interiéru, z exteriéru hrdlo DN 100 mm |
| Hmotnost topidla bez příslušenství | 290 kg |

Detailní popis

Krbová kamna DELIA černá - keramik serpentino - mastková sloupová krbová kamna, sloupová s průměrným výkonem 7,5 kW, rozsahem výkonů 3,8 až 11,2 kW, účinnost 84%, přepravní obal 590 x 660 x 2010 mm, doprava zdarma

Thorma Výroba, k.s. - informace o výrobci

THORMA Výroba, k.s. je společnost, která vznikla v roce 1998 a pokračuje ve více jak stoleté tradici podniku Kovosmalt Filákovo.



THORMA

Kvalita má budoucnost

Továrna Thorma Filakovo vyrábí smaltovaná kamna, krbová kamna, krbové vložky a sporáky na tuhé palivo, kotlové soupravy, ohřeváče vody.

Specialitou výroby je smaltování, ekologické povrchové úpravy a galvanické pokovování.



Vývoj firmy Thorma neustále dopředu produkuje nové výrobky, které testuje ve vlastní zkušebně. Servis a náhradní díly Thorma v České republice zabezpečuje Profikrby s.r.o. servis@thorma.cz

Firma Thorma výroba je vybavena přesnými strojírenskými i unikátními technologiemi provariabilní kusovou a sériovou výrobu.



Řezání laserem, vysekávání, ohraňování



Lisování - stříhání a hohybání, hluboké tažení a protlačování



Pískování povrchu, galvanické pokovování a smaltování

Doprava zdarma pro kamna Thorma



Na krbová kamna Thorma poskytujeme dopravu zdarma po celé ČR. Současně s kamny si můžete touto dopravou objednat i příslušenství a doplňky kamen.

Kamna objednaná do 12 hodin v pracovní dny, u kterých je dostupnost skladem a nebo je udáno množství skladem, jsou expedována ten samý den.

Galerie



Krbová kachle DELIA THORMA

Jemný prach - mg/m³ **A+**

NO_x **A+**

NO₂ **B**

PM₁₀ a PM_{2.5} **C**

CO - mg/m³ **A+++**

NO_x **A+++**

NO₂ **A+**

PM₁₀ a PM_{2.5} **B**

Účinnost - % **A++**

NO_x **A+**

NO₂ **A+**

PM₁₀ a PM_{2.5} **B**

NO_x **B**

NO₂ **C**

PM₁₀ a PM_{2.5} **C**

Technické údaje

Prostřední měřítko 135 kg

Regulovatelný výstup 3,8 x 11,240

Výškový úhel 98 - 100 °

Doplnění tepla 1000 W

Palivo dřevěné štěpky / HVB

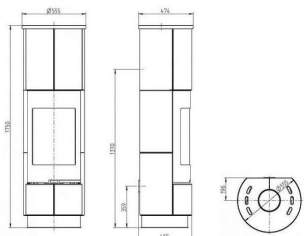
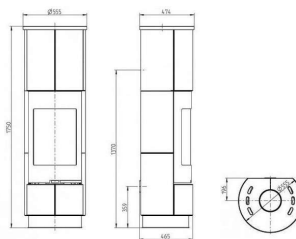
Teplota vstupu 6,3 / 8,3 g/s

Teplota vstupu 271 °C

Teplota vstupu 271 °C

Spotřeba dřeva 2,23 kg/h

Výškový úhel 3,25 m/s



Krbová kachle DELIA THORMA

Jemný prach - mg/m³ **A+**

NO_x **A+**

NO₂ **B**

PM₁₀ a PM_{2.5} **C**

CO - mg/m³ **A+++**

NO_x **A+++**

NO₂ **A+**

PM₁₀ a PM_{2.5} **B**

Účinnost - % **A++**

NO_x **A+**

NO₂ **A+**

PM₁₀ a PM_{2.5} **B**

NO_x **B**

NO₂ **C**

PM₁₀ a PM_{2.5} **C**

Technické údaje

Prostřední měřítko 135 kg

Regulovatelný výstup 3,8 x 11,240

Výškový úhel 98 - 100 °

Doplnění tepla 1000 W

Palivo dřevěné štěpky / HVB

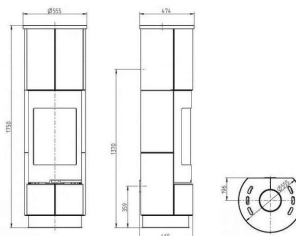
Teplota vstupu 6,3 / 8,3 g/s

Teplota vstupu 271 °C

Teplota vstupu 271 °C

Spotřeba dřeva 2,23 kg/h

Výškový úhel 3,25 m/s



Krbová kachle DELIA THORMA

Jemný prach - mg/m³ **A+**

NO_x **A+**

NO₂ **B**

PM₁₀ a PM_{2.5} **C**

CO - mg/m³ **A+++**

NO_x **A+++**

NO₂ **A+**

PM₁₀ a PM_{2.5} **B**

Účinnost - % **A++**

NO_x **A+**

NO₂ **A+**

PM₁₀ a PM_{2.5} **B**

NO_x **B**

NO₂ **C**

PM₁₀ a PM_{2.5} **C**

Technické údaje

Prostřední měřítko 135 kg

Regulovatelný výstup 3,8 x 11,240

Výškový úhel 98 - 100 °

Doplnění tepla 1000 W

Palivo dřevěné štěpky / HVB

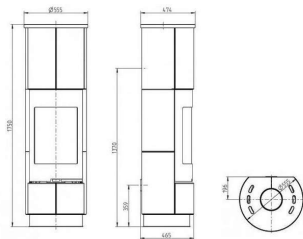
Teplota vstupu 6,3 / 8,3 g/s

Teplota vstupu 271 °C

Teplota vstupu 271 °C

Spotřeba dřeva 2,23 kg/h

Výškový úhel 3,25 m/s



Kritické kachle
DELIA

| | |
|---|-------------|
| Jemný prach - mg/hm³ | A+ |
| Průměr: 0,2 | |
| Max. hodnota: 0,5 | |
| Min. hodnota: 0,1 | |
| Průměr: 0,2 | |
| CO₂ mg/hm³ | A+++ |
| Průměr: 0,2 | |
| Max. hodnota: 0,5 | |
| Min. hodnota: 0,1 | |
| Průměr: 0,2 | |
| Účinnost - % | A++ |
| Průměr: 85 | |
| Max. hodnota: 90 | |
| Min. hodnota: 80 | |
| Průměr: 85 | |
| Technické údaje | |
| Hmotnost: 100 kg | |
| Regulační rozsah: 3,8 - 11,2 kW | |
| Výškový rozsah: 90 - 100 cm | |
| Dřevitělnost: vysoká | |
| Palivo: dřevní štěpky | |
| Horní proud spalinového HČB: 63 / 8,3 g/s | |
| Teplota spalin: 271 °C | |
| Spalná doba: 2,3 h | |
| Výkonový výkon: 3,2 kW | |

Kritické kachle
DELIA

| | |
|---|-------------|
| Jemný prach - mg/hm³ | A+ |
| Průměr: 0,2 | |
| Max. hodnota: 0,5 | |
| Min. hodnota: 0,1 | |
| Průměr: 0,2 | |
| CO₂ mg/hm³ | A+++ |
| Průměr: 0,2 | |
| Max. hodnota: 0,5 | |
| Min. hodnota: 0,1 | |
| Průměr: 0,2 | |
| Účinnost - % | A++ |
| Průměr: 85 | |
| Max. hodnota: 90 | |
| Min. hodnota: 80 | |
| Průměr: 85 | |
| Technické údaje | |
| Hmotnost: 100 kg | |
| Regulační rozsah: 3,8 - 11,2 kW | |
| Výškový rozsah: 90 - 100 cm | |
| Dřevitělnost: vysoká | |
| Palivo: dřevní štěpky | |
| Horní proud spalinového HČB: 63 / 8,3 g/s | |
| Teplota spalin: 271 °C | |
| Spalná doba: 2,3 h | |
| Výkonový výkon: 3,2 kW | |



Kritické kachle
DELIA

| | |
|---|-------------|
| Jemný prach - mg/hm³ | A+ |
| Průměr: 0,2 | |
| Max. hodnota: 0,5 | |
| Min. hodnota: 0,1 | |
| Průměr: 0,2 | |
| CO₂ mg/hm³ | A+++ |
| Průměr: 0,2 | |
| Max. hodnota: 0,5 | |
| Min. hodnota: 0,1 | |
| Průměr: 0,2 | |
| Účinnost - % | A++ |
| Průměr: 85 | |
| Max. hodnota: 90 | |
| Min. hodnota: 80 | |
| Průměr: 85 | |
| Technické údaje | |
| Hmotnost: 100 kg | |
| Regulační rozsah: 3,8 - 11,2 kW | |
| Výškový rozsah: 90 - 100 cm | |
| Dřevitělnost: vysoká | |
| Palivo: dřevní štěpky | |
| Horní proud spalinového HČB: 63 / 8,3 g/s | |
| Teplota spalin: 271 °C | |
| Spalná doba: 2,3 h | |
| Výkonový výkon: 3,2 kW | |