

Vložka pro rozvod teplého vzduchu ke křbové mřížce

## **pro mřížku 170x170 napojení na potrubí průměr 125 mm**

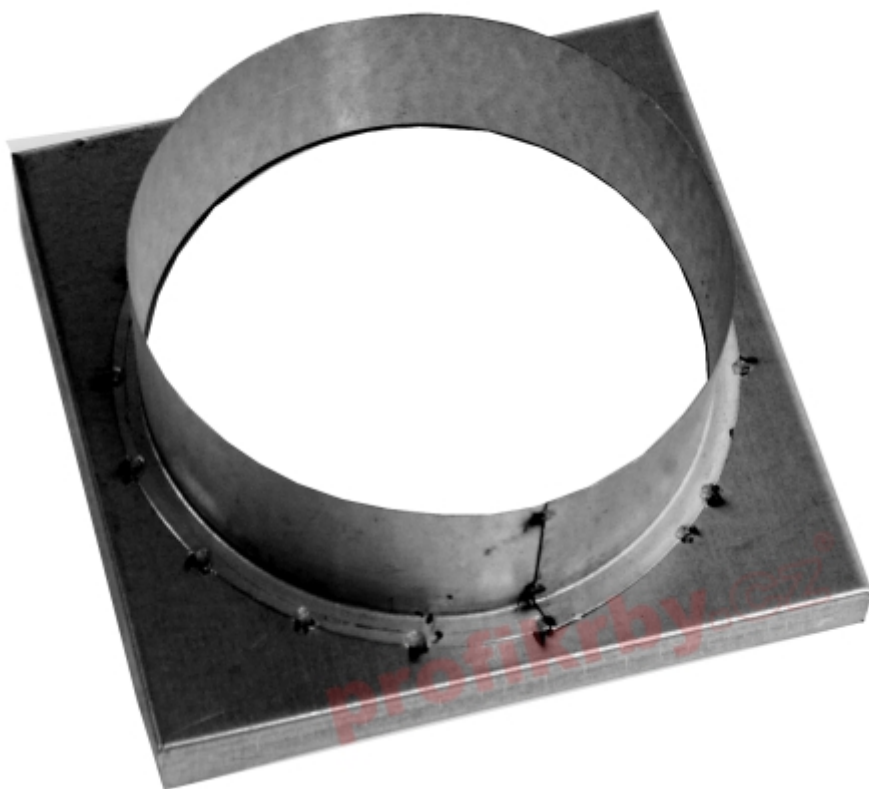
0 ks skladem

Vložka pro rozvod teplého vzduchu 170x170 prům. 125 mm lze nasadit na zadní rámeček, na kterém drží díky celoobvodovému prolisu. Proti nechtěnému rozebrání při mechanickém namáhání se doporučuje spoj zadního rámečku a vložky zajistit vruty do plechu ( TEX šroub ) nebo dutými nýty. Hadici na vložku doporučujeme zajistit pomocí stahovacího QUIP pásku odpovídajícího průměru (135 mm ).

Kód produktu **620.000-000002**

Výrobce **Kratki**

Cena **91,29 Kč**  
**75,45 Kč bez DPH**



## Parametry

Rozměr mřížky ( venkovní rozměr rámečku) (mm) **170x170 (150x150) mm**

---

Barva - typ barevného provedení

**pozinkováno**

Určeno k použití

**Do interiéru, pro rozvody teplého vzduchu, větrání ...**

Balení

**Kartonová krabice, mřížka, zadní rámeček**

## **Detailní popis**

Vložka pro rozvod teplého vzduchu 170x170 prům. 125 mm lze nasadit na zadní rámeček, na kterém drží díky celoobvodovému prolisu. Proti nechtěnému rozebrání při mechanickém namáhání se doporučuje spoj zadního rámečku a vložky zajistit vruty do plechu ( TEX šroub ) nebo dutými nýty. Hadici na vložku doporučujeme zajistit pomocí stahovacího QUIP pásku odpovídajícího průměru (135 mm ).

Vložka pro rozvod teplého vzduchu 170x170 prům. 125 mm

**Výroba křbových mřížek ve firmě Kratki**

**Výroba křbových mřížek ve firmě Kratki**

## **Galerie**

