

Skleněná podložka

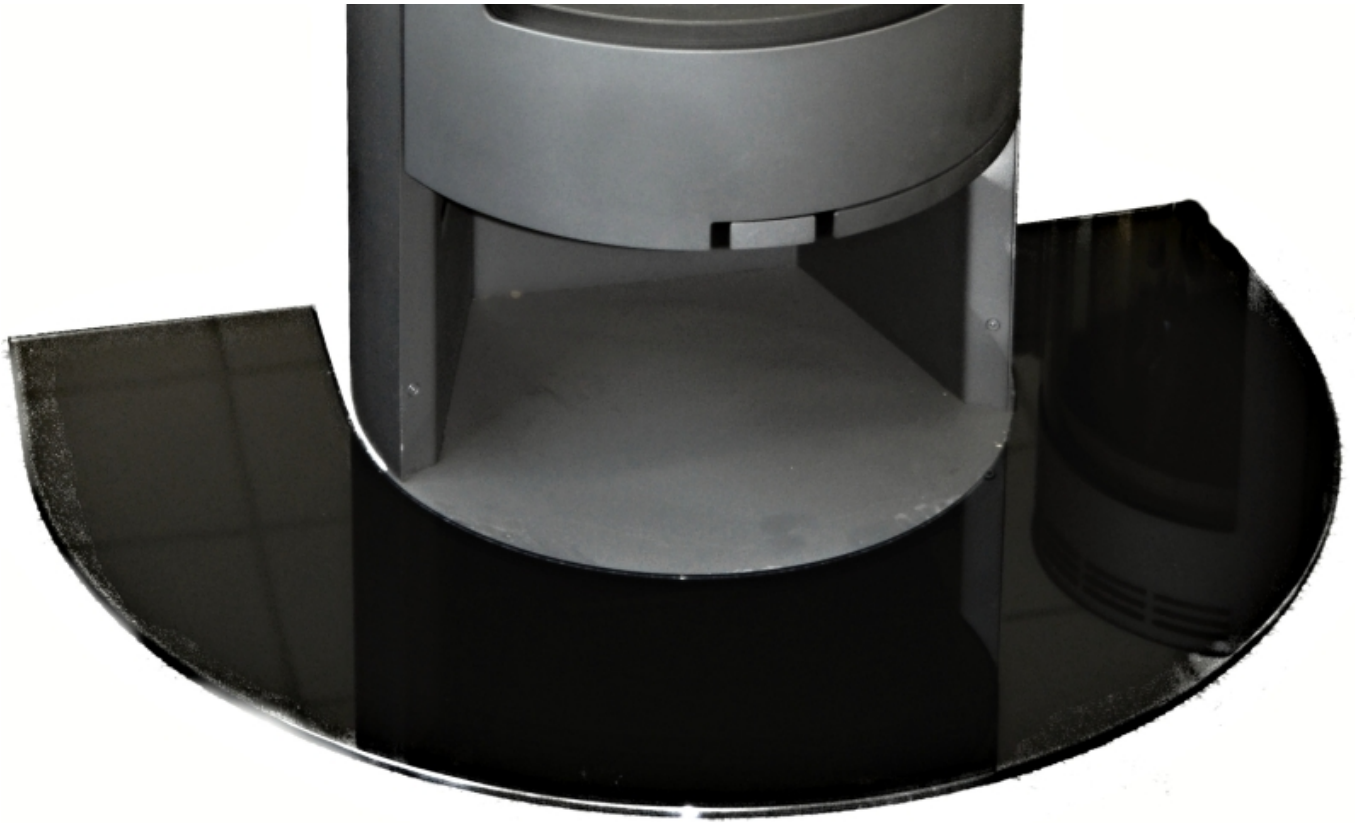
## **kamna Andorra černá 1000x650x8**

0 ks skladem

Skleněná podložka Andorra černá 1000x650x8 - speciální obloukové sklo pod kamna, pro kruhová kamna Thorma

Kód produktu	<b>500.0000000307</b>
Výrobce	<b>THORMA Filakovo</b>

Cena	<b>1 694,05 Kč</b> <b>1 400,04 Kč bez DPH</b>
------	--



## Parametry

Materiály

**Kalené sklo**

---

Barva	<b>Černá</b>
Balení	<b>Igelitová folie</b>
Hmotnost	<b>7,2 kg</b>
Rozměr - šířka	<b>1000 mm - mezikruží 235 mm</b>
Rozměr hloubka	<b>650 mm</b>
Výška	<b>tloušťka 0,8 mm</b>

## Detailní popis

Skleněná podložka Andorra černá 1000x650x8 - speciální obloukové sklo pod kamna, pro kruhová kamna Thorma

**Skleněná podložka Andorra černá 1000x650x8 - speciální obloukové sklo pod kamna, [pro kruhová kamna Thorma](#)**

Skleněná podložka je z tmavého kouřového skla.

Nasazuje se před kamna.

Podložka je vhodná pro všechny kruhové modely kamen Thorma.

## Thorma Výroba, k.s. - informace o výrobcí

**THORMA Výroba, k.s.** je společnost, která vznikla v roce 1998 a pokračuje ve více jak stoleté tradici podniku Kovosmalt Filakovo.



# THORMA

Kvalita má budoucnost

**Továrna Thorma Filakovo vyrábí smaltovaná kamna, krbová kamna, krbové vložky a sporáky na tuhé palivo, kotlové soupravy, ohřevače vody.**

Specialitou výroby je smaltování, ekologické povrchové úpravy a galvanické pokovování.



Vývoj firmy Thorma neustále dopředu produkuje nové výrobky, které testuje ve vlastní zkušebně. Servis a náhradní díly Thorma v České republice zabezpečuje Profikrby s.r.o. [servis@thorma.cz](mailto:servis@thorma.cz)

**Firma Thorma výroba je vybavena přesnými strojírenskými i unikátními technologiemi provariabilní kusovou a sériovou výrobu.**



Řezání laserem, vysekávání, ohraňování



Lisování - stříhání a hohýbání, hluboké tažení a protlačování



Pískování povrchu, galvanické pokovování a smaltování

## Galerie

